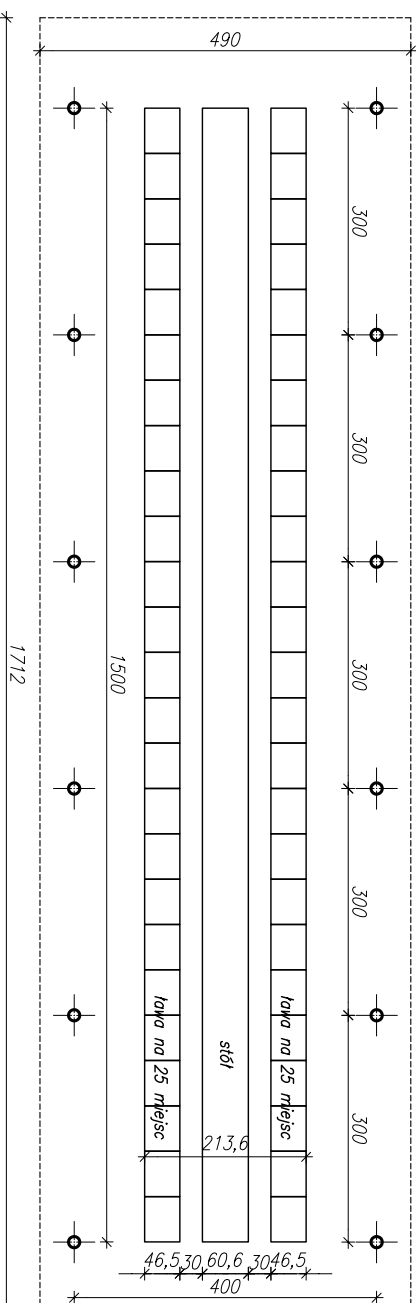
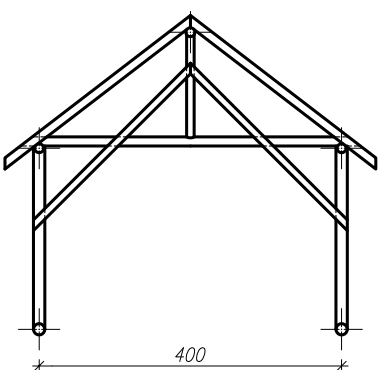
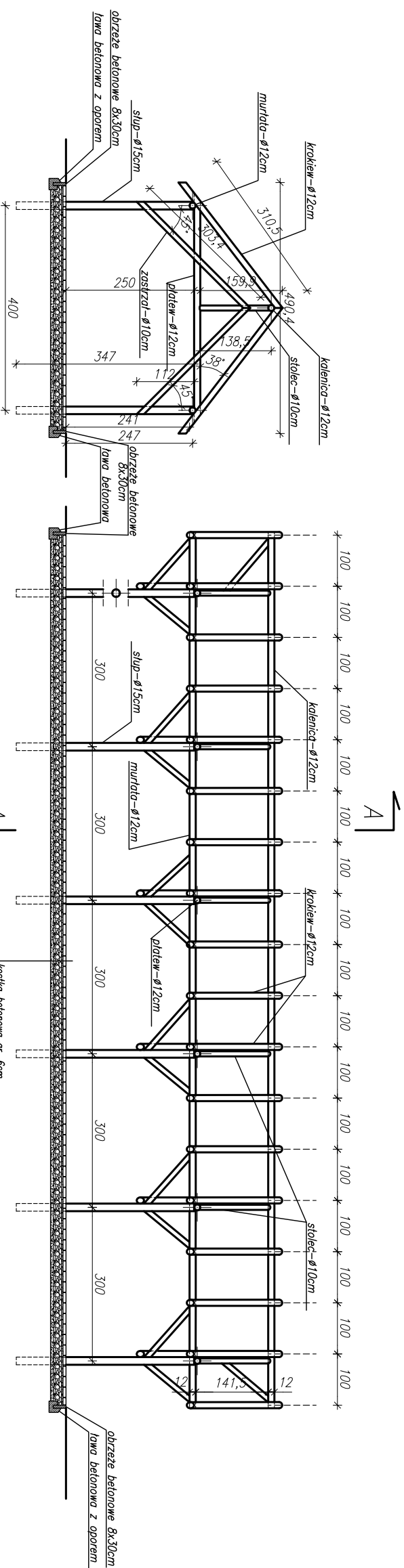


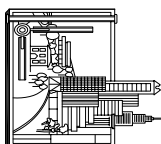
MIATA BIESIADNA
Skala 1:100

PRZEKRÓJ A-A



UWAGA:

*Pokrycie dachu stanowić będzie pełne deskowanie gr 2,5cm
przekryte gontem papowym.*

| | | | |
|---|--|---|---|
| Biuro Projektów i Usług Budownictwa AID PROJEKT 59-820 Ilesna, ul. Kościuszk 5/2A | | |  |
| TEMAT/OBIEKT/ADRES: PROJEKT BUDOWLANY WIATY BIESADNEJ STUDNISKA GÓRNE dz.nr 266/2 | | | |
| TYTUŁ RYS. | PROJEKT WIATY | NR RYS: | |
| INWESTOR | GMINA SULIKÓW | 2 | |
| PROJEKTANT | MGR INŻ. MAREK PAWLINSKI NR UPR.: 2269/91, DOŚ/BO/0185/01. | Podpis: SKALA: 1:100 | |
| SPRAWDZIK | MGR INŻ. JANUSZ SZALEWSKI NR UPR.: 232/02/00W, DOŚ/BO/0375/03 | Podpis: Data opracowania: kwiecień 2012r. | |